



Münsterstraße um 1906: Schon damals gab es ein Bettenhaus in der Nummer 28.

# Wie man sich bettet so schläft man

## Das Betten- und Einrichtungshaus Kalvelage sorgt schon seit 70 Jahren für eine angenehme Nachtruhe.

Der Mensch verschläft rund ein Drittel seines Lebens. Und die Familie Kalvelage kümmert sich darum, dass er es in diesen rund 220 000 Stunden bequem hat. Das Betten- und Einrichtungshaus kann auf eine lange Tradition zurückblicken. Schon 1937 wurde das bereits seit der Jahrhundertwende bestehende Bettenhaus an der Münsterstraße 28 in Dortmund von Robert Kalvelage neu eröffnet. Seitdem steht das Unternehmen für Service und Qualität rund um das Bett. Dass das Konzept der Familie das Richtige ist, beweisen Generationen von zufriedenen Kunden, die dem Geschäft seit über 70 Jahren die Treue halten.

Im Jahr 1945, gegen Ende des Zweiten Weltkriegs, wurde das Haus teilweise zerstört. Der Betrieb lief in den Nachkriegsjahren jedoch behelfsmäßig weiter. Nach dem Wiederaufbau im »Kaufhausstil« der 50er Jahre konnte schließlich 1954 die Wiedereröffnung gefeiert werden. In den

1980er Jahren übernahm Wolfgang Kalvelage das Unternehmen von seinem Vater. Er setzte die Familientradition fort und ging gleichzeitig unter dem Motto »natürlich wohnen und schlafen« mit einer Sortimentserweiterung neue Wege. Kalvelage Betten folgt der Philosophie: Das Alte bewahren und dem Neuen gegenüber aufgeschlossen sein.



Das im Jahre 1945 teilweise zerstörte Bettenhaus wurde in den Nachkriegsjahren behelfsmäßig weitergeführt.

### Relikt aus alter Zeit in neuem Licht und Glanz

Ein Unikat ist die Neonreklame, die heute über dem Eingangsbereich des Geschäfts leuchtet und einen charmant-nostalgischen Eindruck vermittelt. Ein halbes Jahrhundert schlummerte sie auf dem Dachboden des Bettenhauses. In den 50er-Jahren machte der Schriftzug in der Eingangshalle des Dortmunder Hauptbahnhofs auf das Geschäft in der Münsterstraße 28 aufmerksam. Im Jahr 2007 griff das Dortmunder Büro Winkels&Partner, International Light Architects die Idee auf, diese alte Neonreklame zu restaurieren und in das neue Gesamt-Lichtkonzept des Geschäfts einzubringen.

### Naturmatratzen und Massivholzmöbel

Als eines der ersten Unternehmen in Dortmund bot Kalvelage Betten Naturmatratzen und metallfreie Schlafsysteme an. Massivholzmöbel von Team 7 in Erle rundeten das Programm ab. Heute bietet das Geschäft Massivholzmöbel in vielen Holzarten mit natürlicher Oberflächenbehandlung für den Schlaf-, Wohn-, Kinder- und Essbereich an. Auch Sitzgruppen mit und ohne Schlaffunktion, Stühle für dynamisches Sitzen sowie Entspannungssessel laden zum Ausprobieren und Wohlfühlen ein.

### Hightech für mehr Schlafkomfort

Ein gutes Bett muss den individuellen Bedürfnissen seines Schläfers hinsichtlich Orthopädie, Hygiene und Material angepasst sein. Je angenehmer der Schlaf ist, umso mehr Energie steht ihm am Tag zur Verfügung. Exklusiv in Dortmund können die Kunden von Kalvelage Betten schon vor dem Bettenkauf sehen, wie gut sie später schlafen. Möglich macht das die Computer-Liegediagnose: Hunderte von Mess-Sensoren in den eigens dafür entwickelten Testmatratzen erfassen Körperform, Gewicht und Schwerpunkte des Schläfers. Auf einem Bildschirm entsteht ein dreidimensionales Abbild seines



Schaufensterdekoration von 1954. Seit über 70 Jahren steht die Oma mit der Gans unter dem Motto »Wie man sich bettet so schläft man« als Markenzeichen für Qualität von Kalvelage.

Körperabdrucks auf der Matratze. Gleichzeitig errechnet der Computer, welche Unterlage hinsichtlich der Anpassung, Bewegungsfreiheit und Klimaentwicklung für ihn auf Dauer am besten geeignet ist.

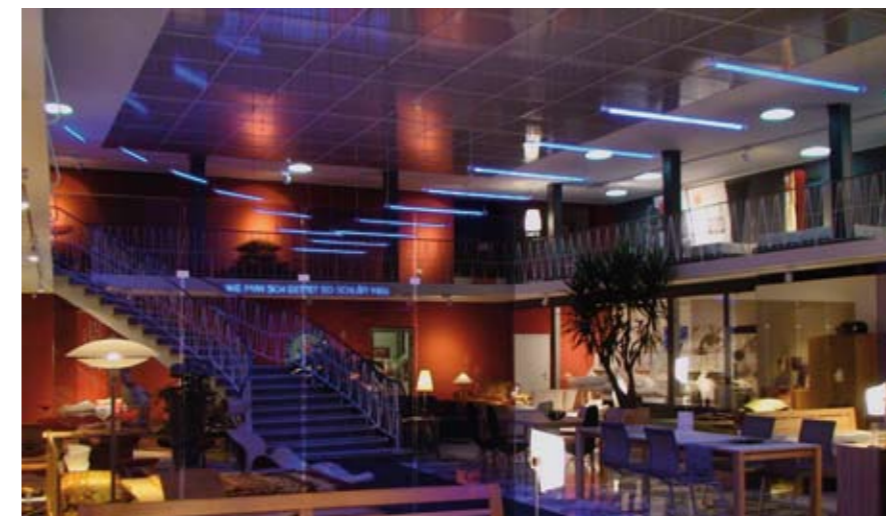
Persönliche Vorlieben bleiben beim Bettenkauf allerdings wichtig. Deshalb können die Kunden in der Daunen- und Federnfüllanlage von Kalvelage Betten Daunen und Federn unterschiedlichster Herkunft anschauen, anfassen und vergleichen. Das ist immer noch der beste Weg, das eigene »Traumbett« zu finden - abgestimmt auf das individuelle Wärmebedürfnis, den Feuchtigkeitstransport und den gewünschten Komfort.



Daunen- und Federnfüllanlage



Kalvelage Betten  
Münsterstraße 28 · 44145 Dortmund  
Tel. (02 31) 81 10 79 · Fax (02 31) 83 22 30  
kalvelage-betten@t-online.de  
www.kalvelage-betten.de



Der Verkaufsraum von Kalvelage heute

Kalvelage Betten heute von außen mit der reaktivierten Neonreklame von 1954.